

# Hurtiggående rulleport

## ASSA ABLOY RR300 Clean

**ASSA ABLOY**

ASSA ABLOY Entrance Systems

The global leader in  
door opening solutions



**Fraunhofer**

**TESTED<sup>®</sup>  
DEVICE**

ASSA ABLOY Entrance Systems  
ASSA ABLOY RR300 Clean  
Report No. AL 1003-514

# ASSA ABLOY RR300 Clean

- ISO Class 5, GMP Class C
- Anvendeligheden for renrum med PVC-dug certificeret af Fraunhofer Institut
- Overholder internationale standarder og retningslinjer for renrumsanvendelse i overensstemmelse med DIN EN ISO 14644-1 og GMP
- Lav partikelemission
- Lav luftudveksling takket være hurtig åbning og lukning

## PORTDESIGN

Hele porten (siderammer, motor og inddækning af valse og bundprofil) er fremstillet i aluminium. Den glatte overflade gør rengøring nem og forhindrer akkumulering af partikelaflejringer.



## SMALLE KARME / FØRINGSPROFILER

Dimensionerne af portens sidekarme holdes på et minimum og muliggør, at porten kan installeres selv på trange steder. Det ekstremt lille mellemrum i føringsprofilen til portdugen sikrer minimalt trykfald.



## FORSEGLING AF KABELGENNEMFØRINGER

For at forhindre tryktab er kabelføringen integreret, og gennemføringer forseglede.



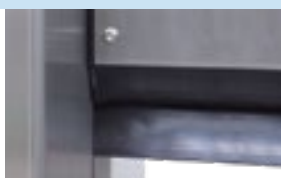
## PORTDUG

Portdugen består af PVC med hvide stribeforstærkninger i stof. Stribeforstærkninger i stof kan fås i en lang række RAL farver som tilvalg.



## BUNDPROFIL

Der er kun en lille afstand mellem bundprofilen og sidekarmene. Dette minimerer tryktab, når porten er lukket.



## SIKKERHEDSFORANSTALTNINGER

Porten er udstyret med elektrisk sikkerhedsbundliste. En kontaktløs foranløbende fotocelle kan fås som tilvalg. Porte er ligeledes udstyret med en stationær fotocelle i karmen, der forhindrer porten i at lukke, hvis noget bryder fotocellelinjen.



## INTEGRERET KABELFØRING

Kablerne er placeret indvendigt i karmene for at opnå en glat overflade og undgå ujævnheder i overfladen, som øger partikelturbulens.

Kablerne i den foranløbende fotocelle og sikkerhedsbundlisten føres sikkert via en intern kabelkæde.





**vip**  
3000

**swiss/ccs**



**Fraunhofer**

**TESTED®  
DEVICE**

ASSA ABLOY Entrance Systems  
ASSA ABLOY RR300 Clean  
Report No. AL 1003-514



### TOP- OG MOTORINDDÆKNING

Porten leveres som standard med top- og motorinddækning. Motoren er en gearkompenseret bremsemotor. Den kan monteres på højre eller venstre side.



### AVANCERET STYRESYSTEM

Porten er udstyret med MCC-styresystem til frekvensomformer, som understøtter en bred vifte af hastigheder, forsyningsspændinger og muligheder for tilslutning af styrings- og sikkerhedsanordninger. MCC-systemet er integreret i den overordnede struktur under valseinddækningen. Displayenheden og hovedafbryderen er placeret i karmen, det er UPS-batteriet også (uafhængig strømforsyning).



### BETJENINGSPANEL OG HOVEDAFBRYDER

Både hovedafbryder og det enkelte betjeningspanel med folietryk og grafisk display er integreret i sidekarmen.



### NØDÅBNING

Nødåbningsmulighed i tilfælde af strømsvigt kan tilvælges. UPS-batteriet leverer strøm til begrænset nøddrift i tilfælde af strømsvigt. UPS status vises ved hjælp af lysdioder.



### INTEGRERET TRAFIKLYS I SIDEKARME

Det er muligt at signalere, når porten bevæges via et trafiklyssystem, som kan integreres i enten begge sidekarmer eller i en af sidearmene. Porten leveres med et gult blinklyssignal eller et stationært rødt/grønt lys. Alternativt kan der installeres et trafiklys i separat kasse i rustfri stål. Et rødt/grønt trafiklys med retningsbestemmelse kan tilvælges.



### BERØRINGSFRI BETJENING

Som tilvalg kan porten leveres med berøringsfri åbningsaktivering (Magic-Switch). Dette sikrer hurtig og hygiejnisk betjening.



# Hurtiggående rulleport til renrum ASSA ABLOY RR300 Clean

Produktion i kontrollerede omgivelser, som eksempelvis renrumsmiljø, er almindelig praksis i mange brancher. Eksempler herpå er medicinske anvendelser, farmaceutisk produktion, forskning, elektronikproduktion, halvlederproduktion og rumindustrien. Alle komponenter, der anvendes i renrum, er underlagt strenge restriktioner. Især i disse områder er det vigtigt at holde produktionsudstyr rent. Porte skal derfor som en komponent i renrumsområder forhindre uønsket luftudveksling og ukontrolleret indføring af luftbårne partikler. Til dette område anvendes ASSA ABLOY RR300 Clean. Det er den første port, der er blevet testet og valideret af Fraunhofer Institut for egnethed til renrum.

Fordele ved ASSA ABLOY RR300 Clean hurtiggående rulleport

- Velegnet til adskillelse af renrum iht. DIN EN ISO 14644-1 klasse 5
- Sikre en høj grad af lufttæthed og minimerer tab af lufttryk gennem den lukkede port
- Hurtig åbning og lukning holder lufttab og -udskiftning på et minimum, hvilket resulterer i en lav filterpåvirkning og således en bedre driftøkonomi Berøringsfri betjening
- (tilvalg) sikre hurtig, hygiejnisk åbning via en enkel håndbevægelse
- Integreret trafiklys (tilvalg)
- Design i overensstemmelse med GMP Class C
- Integreerede kabler giver en glat overflade og nem rengøring

Sikkerhedsstandard

Porten er udviklet i henhold til arbejdspladsdirektiverne i UVV-bestemmelserne og de harmoniserede CE-retningslinjer, herunder EN 13241-1.

Risikovurdering

Portens sikkerhedssystem er designet til anvendelse i overensstemmelse, der svarer til de harmoniserede CE-retningslinjer. Forskellige lokale forhold kan påvirke korrekt anvendelse af porte til renrum. Derfor anbefaler vi, at du rådfører dig med vores konsulent for ekspertråd om specifikke forhold.

Portdug	Stribeforstærkninger i farvet stof (Farvekode i henhold til RAL-farvekort)	
	klar PVC med striber	silikonefri, klar PVC med striber
Blå	• 5002	• 5010
Rød	• 3002	• 3002
Orange	• 2011	• 2011
Grå	• 7035	• 7037
Gul	• 1021	• 1021
Grøn	• 6018	
Beige	• 1014	
Hvid	✓ 9016	• 9010
Sort		• 9005

✓ Standard • Tilvalg

2) Afvigelse er muligt, afhængigt af andre egenskaber

3) Afhængigt af cykluser/minut, portstørrelse og installationssted

## TEKNISKE DATA

Anvendelse	Invendig port Renrum ISO klasse 5
Portdimensioner (mm) (B min./maks.) (H min./maks.) med UPS min. Bredde	1000 / 3500 1000 / 3500 1500
Åben/Luk maks. (m/s) <sup>2)</sup>	2,0 / 1,0
Vindmodstand (EN 12424)	maks. Diff. 50 Pa
Lækage (EN 12426)	21m <sup>3</sup> /h ved 25 Pa ved DW=1500 og DH=2000
Temperaturområde maks. <sup>3)</sup>	+10°C – +40°C +15°C – +30°C med UPS

## Overflade / Materiale

Sidekarme	✓ Rustfri stål • Galvaniseret stål • Pulverlakeret stål
Bundprofil <sup>2)</sup>	✓ Rustfri stål • Galvaniseret stål • Pulverlakeret stål
Topinddækning	✓ Rustfri stål • Galvaniseret stål • Pulverlakeret stål
Motorinddækning <sup>2)</sup>	✓ Rustfri stål • Malet rustfri stål

## Sikkerhedsfunktioner

Elektrisk sikkerhedsbundliste <sup>2)</sup>	✓
Statonær fotocelle i karm	✓
Foranløbende fotocelle <sup>2)</sup> (kun i kombination med MCC)	•
Drop-down beskyttelse i motor	Palbremseenhed
Automatisk nødåbning ved strømsvigt	• UPS

## Udstyr

LED-trafiklys	•
Trafiklys med retningsbestemmelse	MCC (ikke muligt med ACS 50)
Trafiklys uden retningsbestemmelse	✓
Display til fejlfinding	✓ Tekstbesked
Blinkende alarmlys	•
Magic Switch - berøringsfri åbning	•
Overliggerforsegling	✓

## Motor

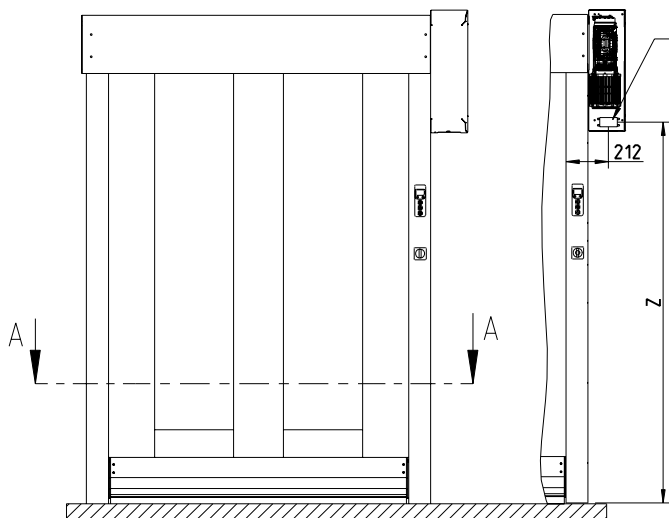
Motoreffekt	GfA 0,75 KW
Gearopvarmning	•
Manuel aktivering	Håndsving

## Styresystem<sup>2)</sup>

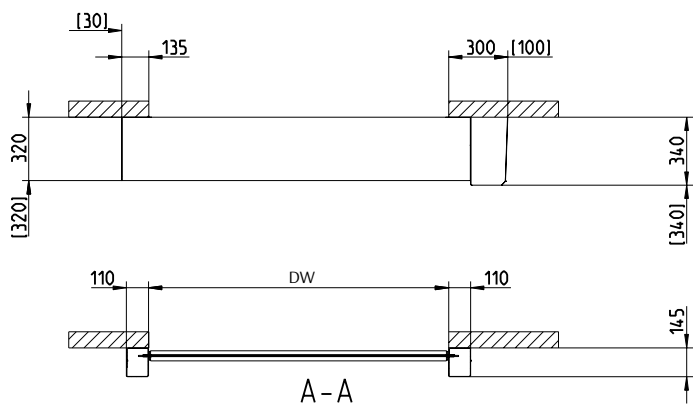
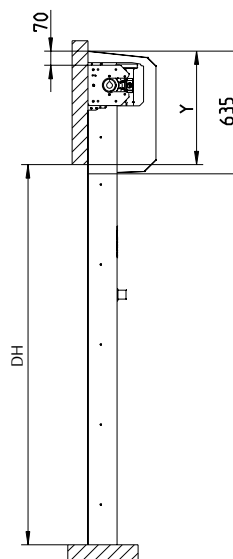
MCC: Åben/Luk maks. (m/s) <sup>2)</sup>	✓ 2,0 / 1,0
ACS 50: Åben/Luk maks. (m/s) <sup>2)</sup>	• 1,0 / 1,0
Separat display / styring	kun med MCC
Sikringsbeskyttelse ved side-MCC	10 – 16 A (B- og C-karakteristikker)
Sikringsbeskyttelse ved side-ACS 50	16 A (C-egenskaber)
Potentialfri kontakter	• MCC ✓ ACS50
UL-Version	• (kun med MCC)
AC hovedstrøm til MCC	3L(N)PE/380/400/415/440/480V
AC hovedstrøm til ACS 50	3L(N)PE/230/380/400/415V
Styrespænding	24 V DC
Tæthedsklasse	IP 55

# Generel tegning/Montageanvisning ASSA ABLOY RR300 Clean

uden motorinddækning



eventuel kabelgennemføringskanal  
88 x 45

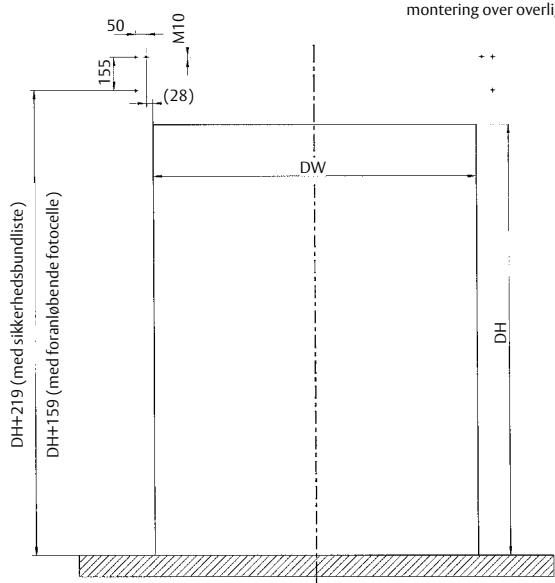


	Y	Z
med sikkerhedsbundliste	470	DH - 93
med foranløbende fotocelle	410	DH - 153

Tilgængelige størrelser		
	DW	DH
min. (mm)	1000	1000
maks. (mm)	3500	3500
min. (mm) med UPS og MCC-udvidelse	1500	1000
min. (mm) med UPS og MCC-udvidelse	1350	1000

[ ] = Nødvendig plads til installation

montering over overliggeren



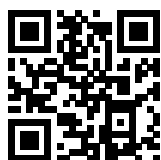
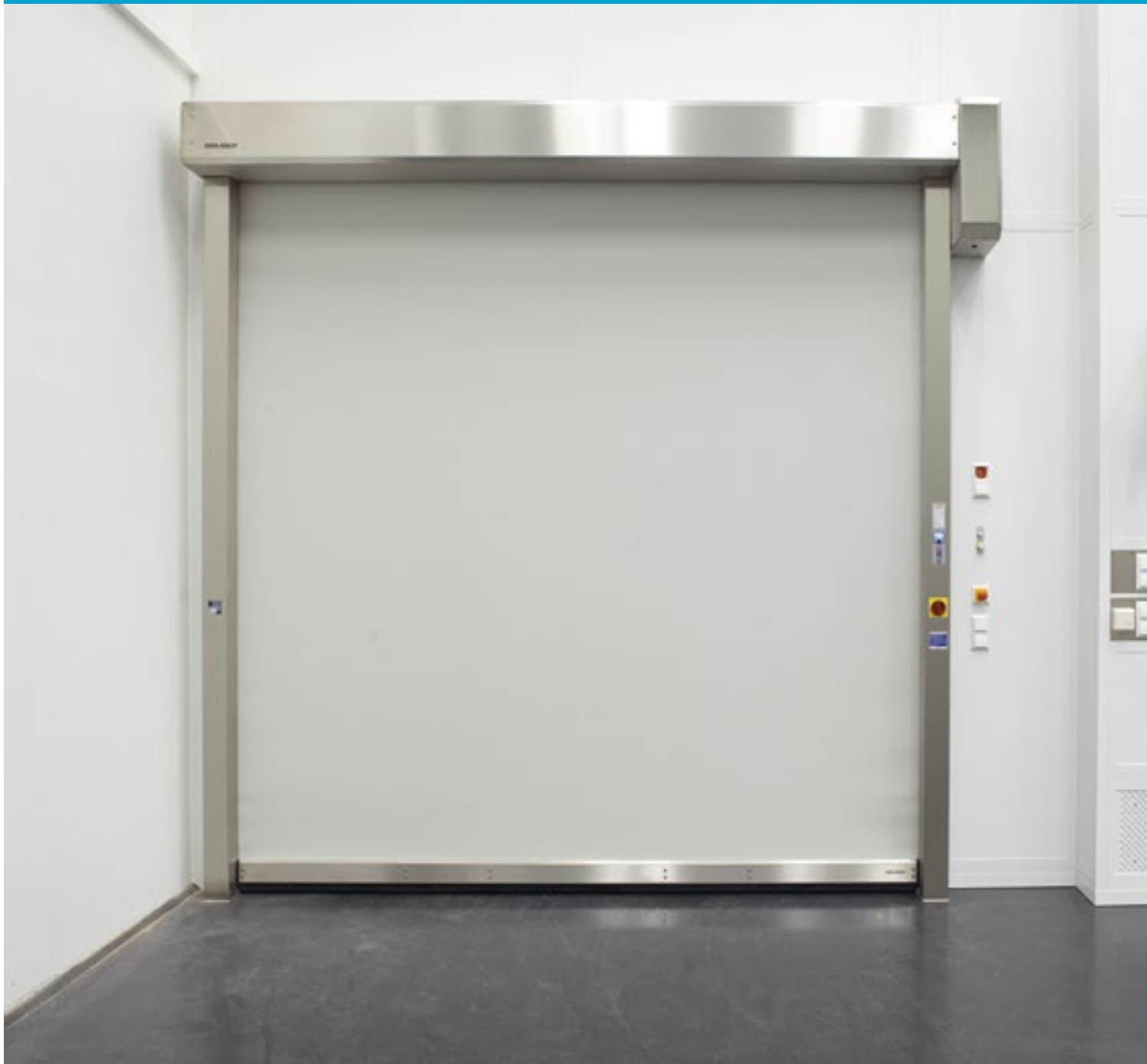
fastgørelse til gulv



ASSA ABLOY Entrance Systems er en førende leverandør af automatiserede indgangsløsninger til effektiv flytning af varer og mennesker. Baseret på den langvarige succes med mærkerne Besam, Crawford, Albany og Megadoor, tilbyder vi vores løsninger under mærket ASSA ABLOY. Vores produkter og serviceydelser er dedikeret til at tilfredsstille slutbrugerens behov for sikker, tryk, behagelig og bæredygtig drift. ASSA ABLOY Entrance Systems er en division i ASSA ABLOY.

**ASSA ABLOY**

[assaabloyentrance.com](http://assaabloyentrance.com)



ASSA ABLOY Entrance Systems

[assaabloyentrance.dk](http://assaabloyentrance.dk)

Follow us:



Please enter ASSA ABLOY Entrance in the channel's search field.